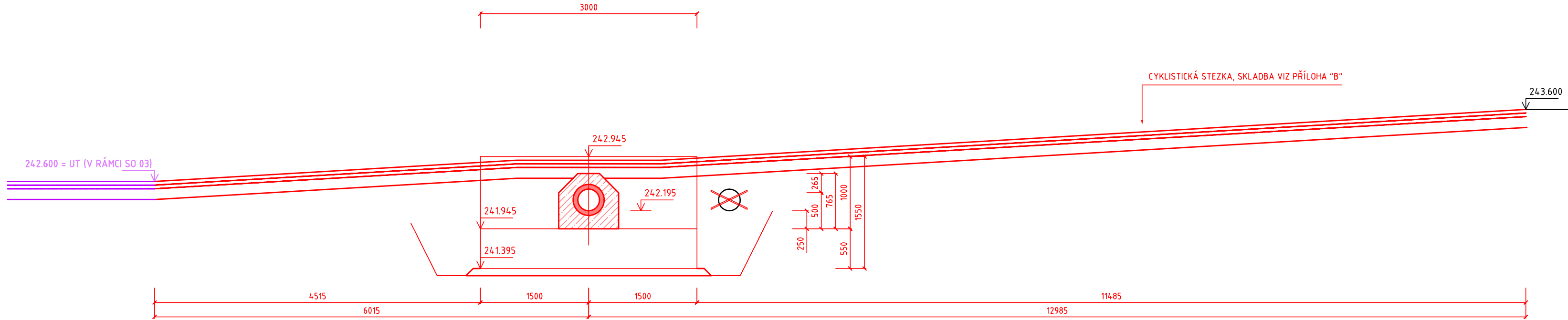
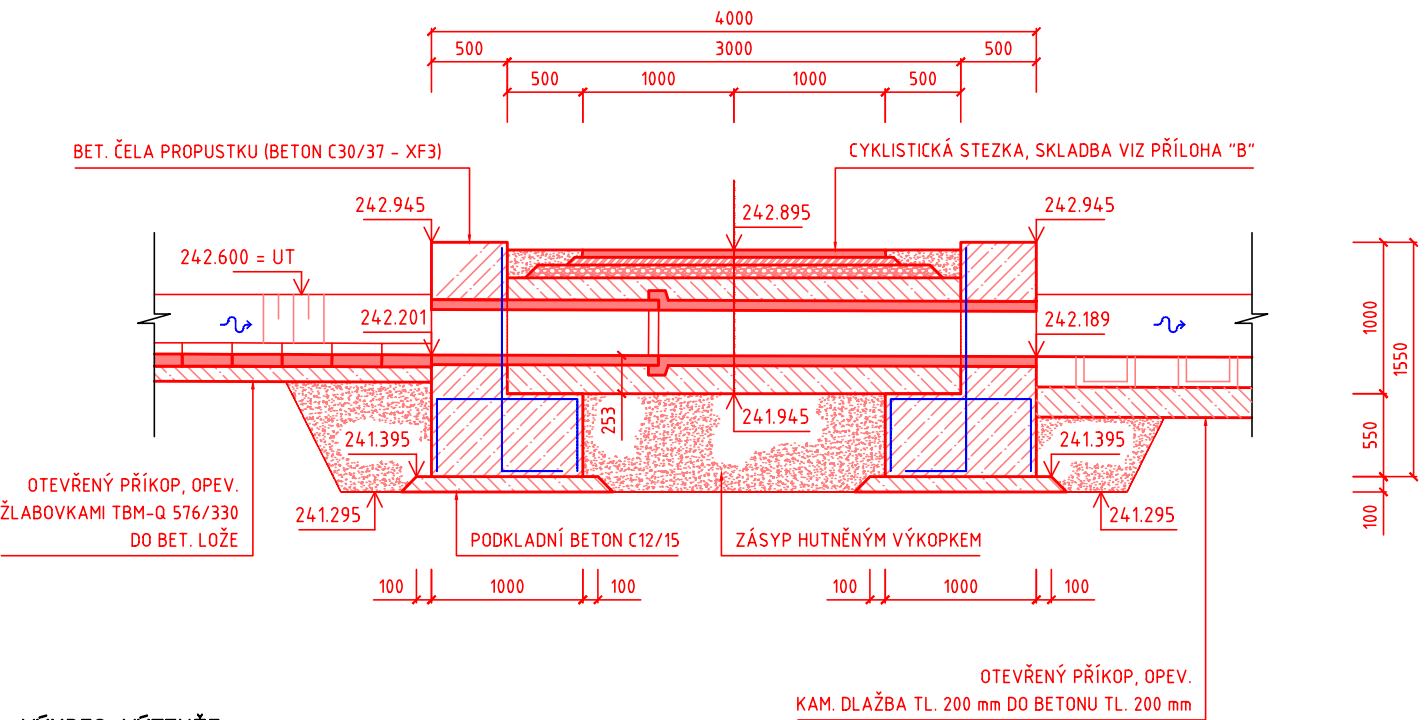


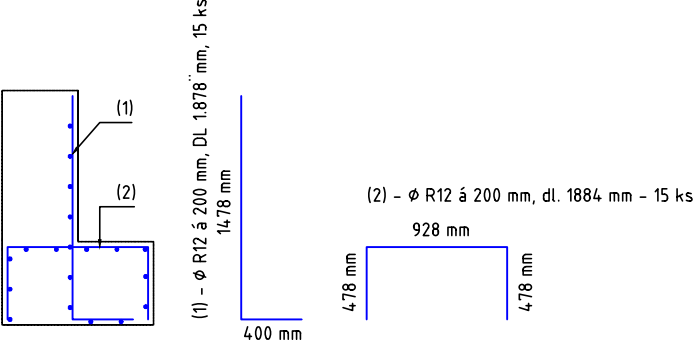
ŘEZ B – B', 1:50



ŘEZ A – A', 1:50



VÝKRES VÝZTUŽE :



VÝKAZ VÝZTUŽE :

SO 04, Propustek

Č. pol	Kód	Profil	Materiál	Kg/m´ (m2)	Dl. [m] / S [m2]	Ks	Hmot/ks	Hmot. [kg]
1	TK,12	Tyč kruhová pr. 12	Ocel	0.89	1.878	15	1.67	25.07
2	TK,12	Tyč kruhová pr. 12	Ocel	0.89	1.884	15	1.68	25.15
3	TK,10	Tyč kruhová pr. 10	Ocel	0.62	2.900	19	1.79	34.00
Hmotnost		[kg]	(pro 1 ks křídla propustku, celkem 2 ks křídel)				84.22	
Hmotnost celkem		[kg]	(pro obě křídla propustku)				168.44	

Hmotnost výztuže celkem [kg] :

168.4388

POZN .:

JAKO PODKLAD PRO ZJIŠTĚNÍ ÚRŮBĚHU TERÉNU HRÁZE PŘED POVODNÍ Z 09/2024 A VYPRACOVÁNÍ NÁVRHU OPRAV POVODŇOVÝCH ŠKOD BYLA POUŽITA REALIZAČNÍ DOKUMENTACE STAVBY "OPAVA V OPAVĚ, km 33.600 - 34.700 (č. stavby 5118)" Z ROKU 2008.

REVIZE Č.	DATUM	ZMĚNA	ČÍSLO SOUPRAVY:

SOUŘADNICOVÝ SYSTÉM : JTSK
VÝŠKOVÝ SYSTÉM : BpV
KATASTRÁLNÍ ÚZEMÍ : MALÉ HOŠTICE, OPAVA PŘEDMĚSTÍ, KATEŘINKY

LINEPLAN s.r.o.

28. října 2663/150, 702 00, Ostrava-Moravská Ostrava

tel.: +420 597 578 449
fax: +420 597 579 047
GSM: +420 603 534 547
e-mail: marek.bohac@lineplan.cz

OBJEDNATEL	Povodí Odry, státní podnik		
ODPOVĚDNÝ PROJ. OBJ., PS	ING. MAREK BOHÁČ	NAVRHL, VYPRACOVAL	KONTROLOVAL
ING. MAREK BOHÁČ	ING. MAREK BOHÁČ	ING. MAREK BOHÁČ	-
KRAJ : MORAVSKOSLEZSKÝ	POVĚŘENÝ OÚ : Mag. Města OPAVY		OBEC : OPAVA
AKCE	VT OPAVA KM 33.600 - 39.000, ODSTRANĚNÍ PŠ 09/2024 (Č. STAVBY: 8797)		STUPEŇ PD
		DATUM	PROJEKT (PŠ 2024)
		ARCH. ČÍSLO	12/2025
		POČ. FORMÁTŮ	07/25/03 - A - 17
		MĚŘÍTKO	4.5 x A4
			1 : 50, 1 : 100
NÁZEV PŘÍLOHY			Č. PŘÍLOHY
POLOŽKA Č. 5			D.1.3